

Projekt Velké Meziříčí

Datum: 18.08.2016
Zpracovatel: Aleš Hlaváček

TERRIS s.r.o.

Výstaviště 1, Pávilon E
647 00 Brno

Zpracovatel Aleš Hlaváček
Telefon
Fax
e-mail hlavacek@terris.cz

Obsah

Projekt Velké Meziříčí

Titulní strana projektu	1
Obsah	2
ulice K Novému světu: 6 m sloupy	
Plánovací údaje	3
Kusovník svítidel	4
Světelně technické výsledky	5
Ztvárnění 3D	7
Renderování nepravými barvami	8
ulice K Novému světu: 8 m sloupy	
Plánovací údaje	9
Kusovník svítidel	10
Světelně technické výsledky	11
Ztvárnění 3D	12
Renderování nepravými barvami	13

TERRIS s.r.o.

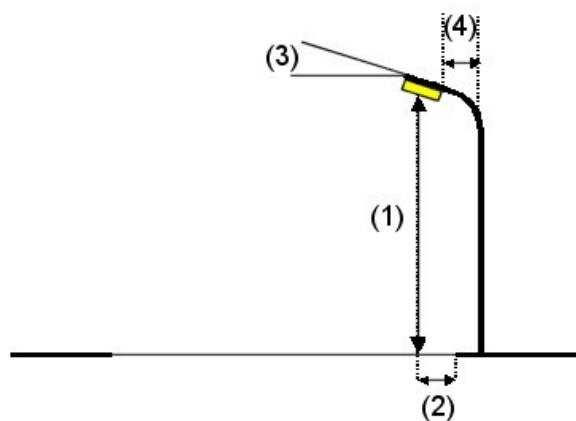
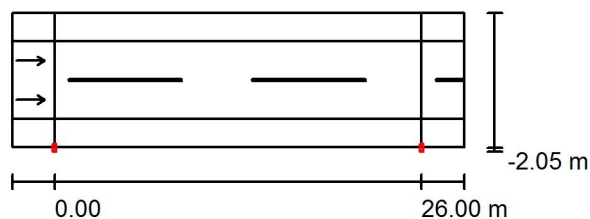
Výstaviště 1, Pavilon E
647 00 BrnoZpracovatel Aleš Hlaváček
Telefon
Fax
e-mail hlavacek@terris.cz**ulice K Novému světu: 6 m sloupy / Plánovací údaje**

Svítlidla: A1.1, A2.2, A3.3, A4.1, A5.2, A6.3, A7.1

Profil ulice

Chodník 2 (Šířka: 2.000 m)
 Vozovka 1 (Šířka: 5.500 m, Pocet jízdních pruhu: 2, Povrch: R3, q0: 0.070)
 Chodník 1 (Šířka: 2.000 m)

Činitel údržby: 0.80

Rozmístění svítidel

Svítlidlo: TERRIS CityLED DA W822

Světelný tok (Svítlidlo): 3178 lm

Světelný tok (Zdroje): 3300 lm

Výkon svítidla: 26.0 W

Umístění: jednostranně dole

Vzdálenost sloupů: 26.000 m

Montážní výška (1): 6.106 m

Výška světelného bodu: 6.007 m

Přesah (2): -2.000 m

Sklon ramene (3): 25.0 °

Délka ramene (4): 0.000 m

Nejvyšší hodnoty intenzity světla

u 70°: 475 cd/klm

u 80°: 349 cd/klm

u 90°: 124 cd/klm

Vždy do všech směrů, které u použitelně nainstalovaného svítidla tvoří stanovený úhel se spodní vertikálou.

Uspřádání splňuje třídu indexu oslnění D.5.

TERRIS s.r.o.

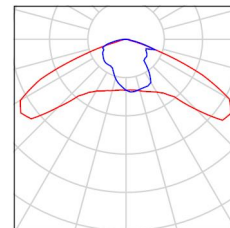
Výstaviště 1, Pavilon E
647 00 Brno

Zpracovatel Aleš Hlaváček
Telefon
Fax
e-mail hlavacek@terris.cz

ulice K Novému světu: 6 m sloupy / Kusovník svítidel

TERRIS CityLED DA W822 (Typ 1)
C. výrobku:
Světelný tok (Svítidlo): 3178 lm
Světelný tok (Zdroje:): 3300 lm
Výkon svítidla: 26.0 W
Klasifikace svítidel dle CIE: 100
Kód CIE Flux Code: 32 73 97 100 96
Osazení: 1 x LED X45T30 (Opravný faktor 1.000).

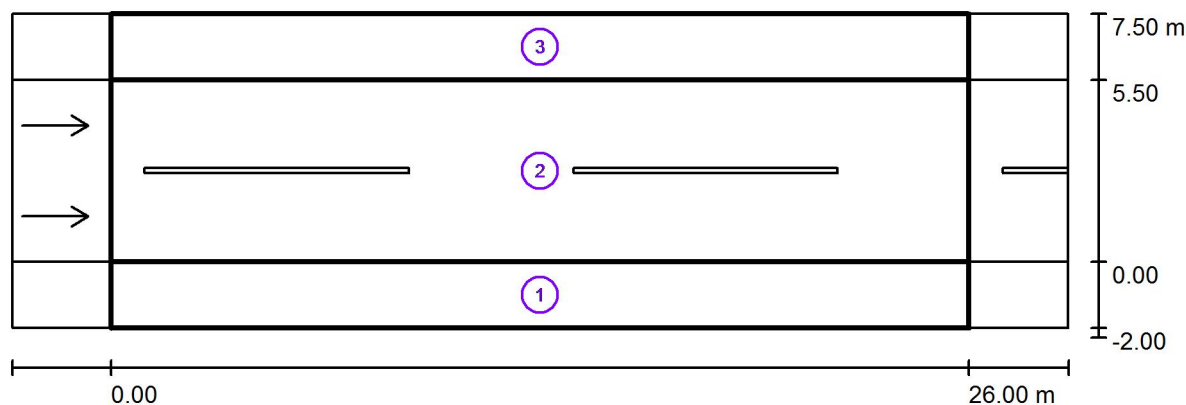
Obrázek svítidla najdete
v našem katalogu
svítidel.



TERRIS s.r.o.

Výstaviště 1, Pavilon E
647 00 BrnoZpracovatel Aleš Hlaváček
Telefon
Fax
e-mail hlavacek@terris.cz

ulice K Novému světu: 6 m sloupy / Světelně technické výsledky



Činitel údržby: 0.80

Měřítko 1:229

Soupis vyhodnocovacího pole

- 1 Vyhodnocovací pole Chodník 1
 Délka: 26.000 m, Šířka: 2.000 m
 Rastr: 10 x 3 Body
 Příslušející silniční prvky: Chodník 1.
 Zvolená třída osvětlení: S3

(Jsou splněny všechny fotometrické požadavky.)

Skutečné hodnoty podle výpočtu:
 Požadované hodnoty podle třídy:
 Splněno/nesplněno:

E_m [lx]	E_{min} [lx]
7.57	2.97
≥ 7.50	≥ 1.50
✓	✓

TERRIS s.r.o.

Výstaviště 1, Pavilon E
647 00 BrnoZpracovatel Aleš Hlaváček
Telefon
Fax
e-mail hlavacek@terris.cz**ulice K Novému světu: 6 m sloupy / Světelně technické výsledky****Soupis vyhodnocovacího pole**

- 2 Vyhodnocovací pole Vozovka 1
Délka: 26.000 m, Šířka: 5.500 m
Rastr: 10 x 6 Body
Příslušející silniční prvky: Vozovka 1.
Povrch: R3, q0: 0.070
Zvolená třída osvětlení: ME6

(Jsou splněny všechny fotometrické požadavky.)

	L_m [cd/m ²]	U0	UI	TI [%]	SR
Skutečné hodnoty podle výpočtu:	0.31	0.42	0.47	14	0.87
Požadované hodnoty podle třídy:	≥ 0.30	≥ 0.35	≥ 0.40	≤ 15	/
Splněno/nesplněno:	✓	✓	✓	✓	✓

- 3 Vyhodnocovací pole Chodník 2
Délka: 26.000 m, Šířka: 2.000 m
Rastr: 10 x 3 Body
Příslušející silniční prvky: Chodník 2.
Zvolená třída osvětlení: S5

(Jsou splněny všechny fotometrické požadavky.)

	E_m [lx]	E_{min} [lx]
Skutečné hodnoty podle výpočtu:	3.05	2.53
Požadované hodnoty podle třídy:	≥ 3.00	≥ 0.60
Splněno/nesplněno:	✓	✓

TERRIS s.r.o.

Výstaviště 1, Pavilon E
647 00 Brno

Zpracovatel Aleš Hlaváček
Telefon
Fax
e-mail hlavacek@terris.cz

ulice K Novému světu: 6 m sloupy / Ztvárnění 3D

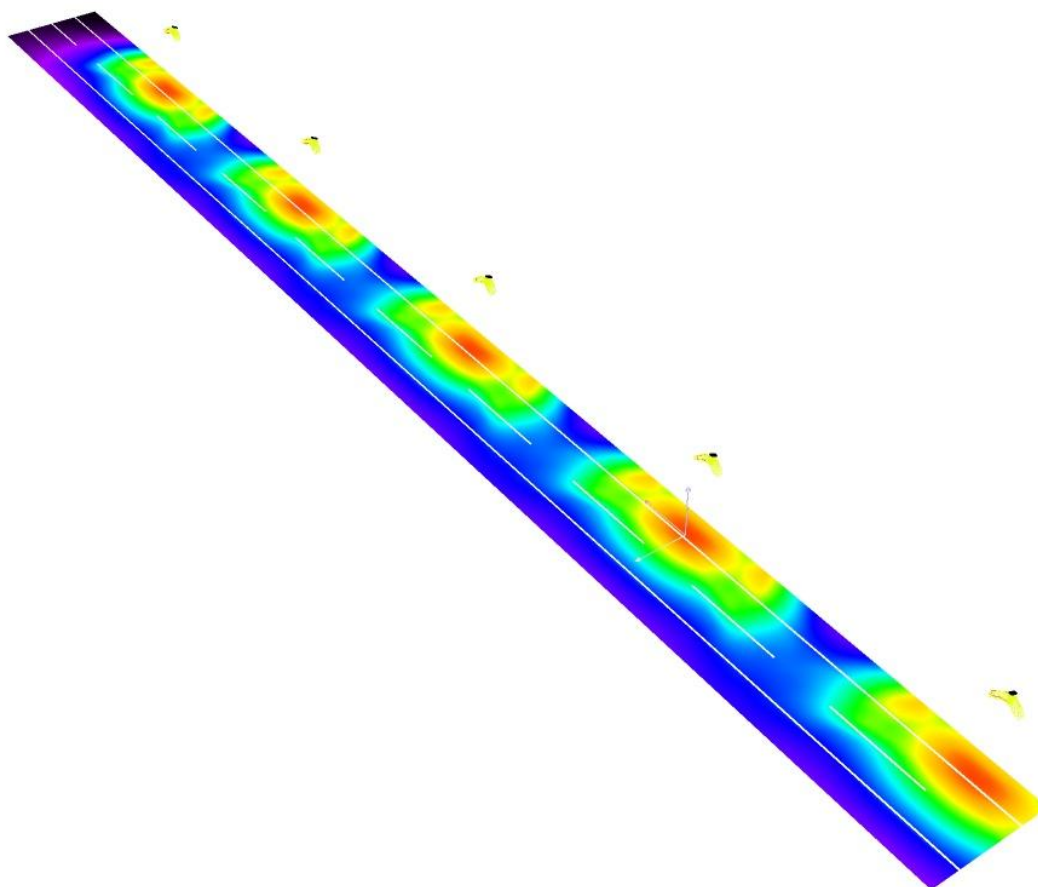


TERRIS s.r.o.

Výstaviště 1, Pavilon E
647 00 Brno

Zpracovatel Aleš Hlaváček
Telefon
Fax
e-mail hlavacek@terris.cz

ulice K Novému světu: 6 m sloupy / Renderování nepravými barvami



lx

TERRIS s.r.o.

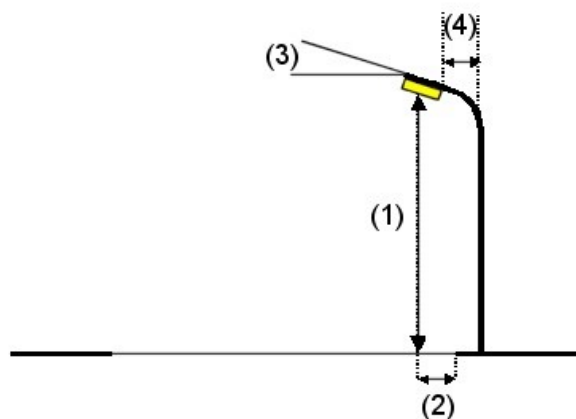
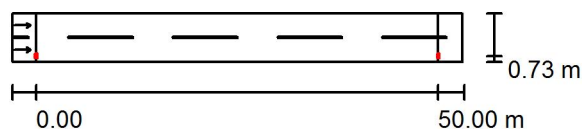
Výstaviště 1, Pavilon E
647 00 BrnoZpracovatel Aleš Hlaváček
Telefon
Fax
e-mail hlavacek@terris.cz**ulice K Novému světu: 8 m sloupy / Plánovací údaje**

Svítilna: B1.2, C1.3

Profil ulice

Vozovka 1 (Šířka: 6.000 m, Počet jízdních pruhu: 2, Povrch: R3, q0: 0.070)

Činitel údržby: 0.80

Rozmístění svítidel

Svítilna: TERRIS CityLED DA W534

Světelný tok (Svítilna): 4092 lm

Světelný tok (Zdroje): 4400 lm

Výkon svítidla: 38.0 W

Umístění: jednostranně dole

Vzdálenost sloupů: 50.000 m

Montážní výška (1): 8.108 m

Výška světelného bodu: 8.000 m

Přesah (2): 0.750 m

Sklon ramene (3): 10.0 °

Délka ramene (4): 2.000 m

Nejvyšší hodnoty intenzity světla

u 70°: 439 cd/klm

u 80°: 228 cd/klm

u 90°: 37 cd/klm

Vždy do všech směrů, které u použitelně nainstalovaného svítidla tvoří stanovený úhel se spodní vertikálou.

Uspřádání splňuje třídu indexu oslnění D.6.

TERRIS s.r.o.

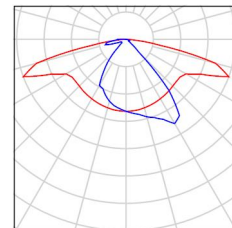
Výstaviště 1, Pávilon E
647 00 Brno

Zpracovatel Aleš Hlaváček
Telefon
Fax
e-mail hlavacek@terris.cz

ulice K Novému světu: 8 m sloupy / Kusovník svítidel

TERRIS CityLED DA W534 (Typ 1)
C. výrobku:
Světelný tok (Svítidlo): 4092 lm
Světelný tok (Zdroje:): 4400 lm
Výkon svítidla: 38.0 W
Klasifikace svítidel dle CIE: 100
Kód CIE Flux Code: 44 76 95 100 93
Osazení: 1 x LED X45T40 (Opravný faktor 1.000).

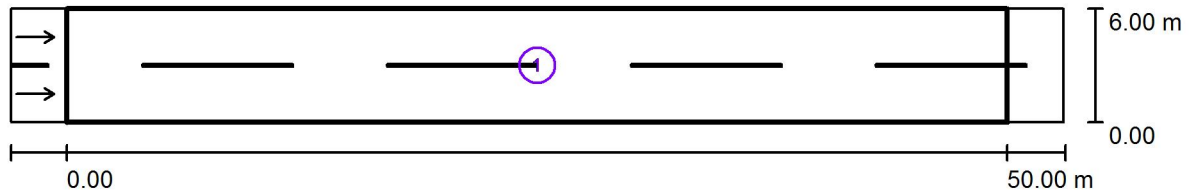
Obrázek svítidla najdete
v našem katalogu
svítidel.



TERRIS s.r.o.

Výstaviště 1, Pavilon E
647 00 BrnoZpracovatel Aleš Hlaváček
Telefon
Fax
e-mail hlavacek@terris.cz

ulice K Novému světu: 8 m sloupy / Světelně technické výsledky



Činitel údržby: 0.80

Měřítko 1:401

Soupis vyhodnocovacího pole

- Vyhodnocovací pole Vozovka 1
Délka: 50.000 m, Šířka: 6.000 m
Rastr: 17 x 6 Body
Příslušející silniční prvky: Vozovka 1.
Povrch: R3, q0: 0.070
Zvolená třída osvětlení: ME6

(Jsou splněny všechny fotometrické požadavky.)

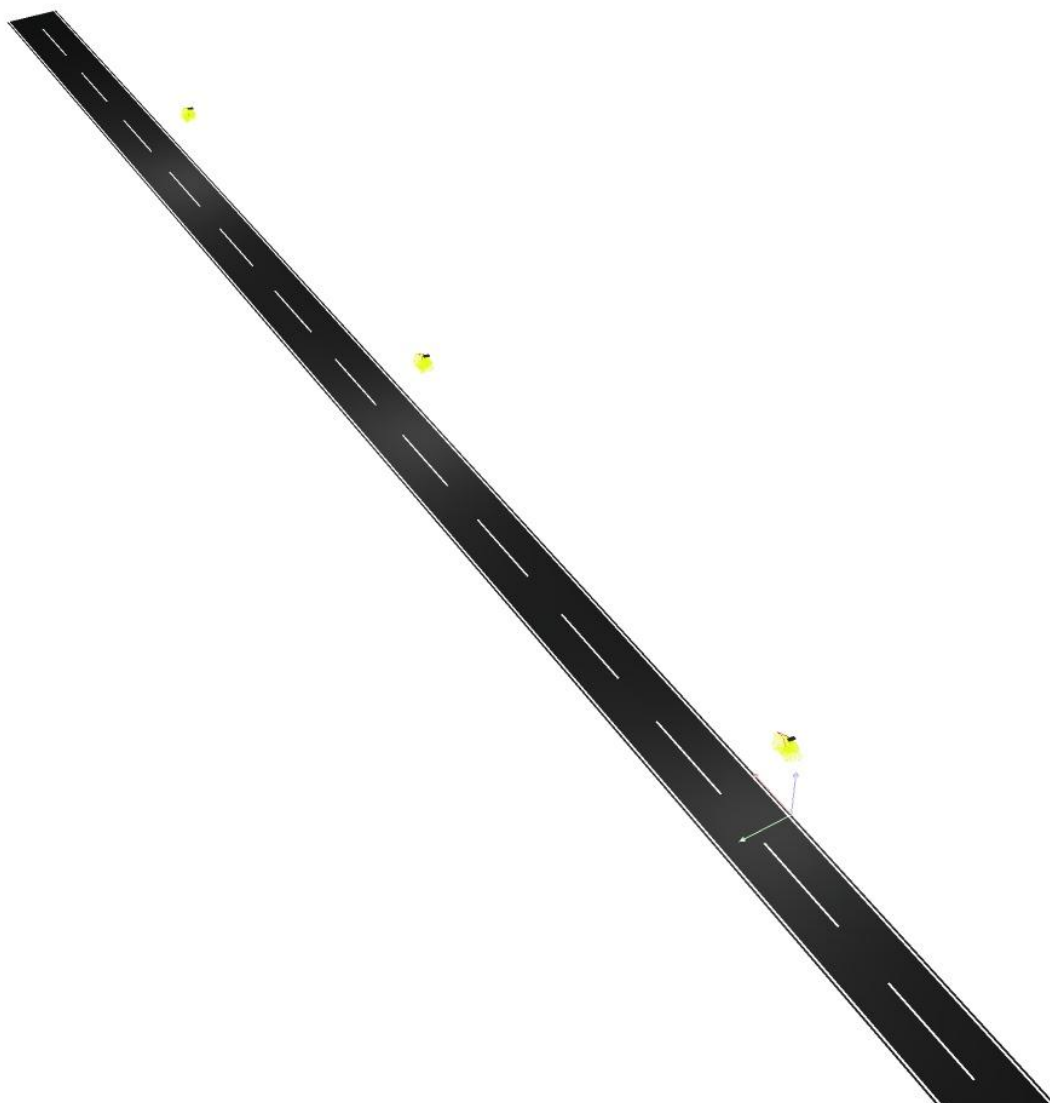
	L_m [cd/m ²]	U0	UI	TI [%]	SR
Skutečné hodnoty podle výpočtu:	0.32	0.41	0.40	14	0.83
Požadované hodnoty podle třídy:	≥ 0.30	≥ 0.35	≥ 0.40	≤ 15	/
Splněno/nesplněno:	✓	✓	✓	✓	✓

TERRIS s.r.o.

Výstaviště 1, Pávilon E
647 00 Brno

Zpracovatel Aleš Hlaváček
Telefon
Fax
e-mail hlavacek@terris.cz

ulice K Novému světu: 8 m sloupy / Ztvárnění 3D



TERRIS s.r.o.

Výstaviště 1, Pavilon E
647 00 Brno

Zpracovatel Aleš Hlaváček
Telefon
Fax
e-mail hlavacek@terris.cz

ulice K Novému světu: 8 m sloupy / Renderování nepravými barvami

