

Projekt Velké Meziříčí

TERRIS s.r.o.

Výstaviště 1, Pavilon E
647 00 Brno

Zpracovatel Aleš Hlaváček
Telefon
Fax
e-mail hlavacek@terris.cz

Obsah

Projekt Velké Meziříčí

Titulní strana projektu	1
Obsah	2
ulice Nad Tratí	
Plánovací údaje	3
Kusovník svítidel	4
Světelně technické výsledky	5
Ztvárnění 3D	7
Renderování nepravými barvami	8
Vyhodnocovací pole	
Vyhodnocovací pole Chodník 1	
Isolinie (E)	9
Vyhodnocovací pole Vozovka 1	
Isolinie (E)	10

TERRIS s.r.o.

Výstaviště 1, Pavilon E
647 00 BrnoZpracovatel Aleš Hlaváček
Telefon
Fax
e-mail hlavacek@terris.cz

ulice Nad Tratí / Plánovací údaje

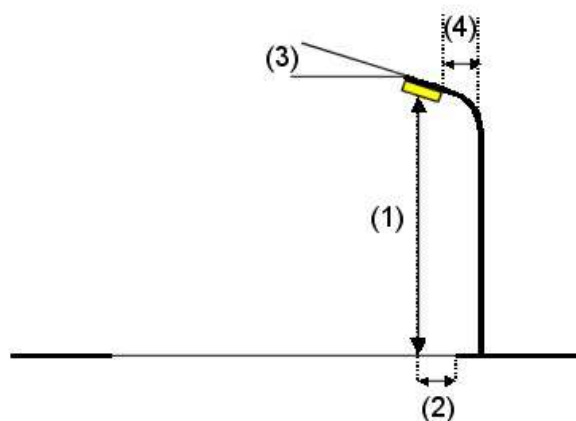
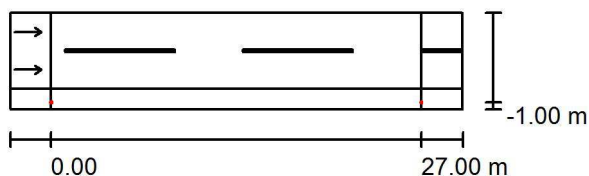
Profil ulice

Vozovka 1 (Šířka: 5.500 m, Pocer jízdních pruhu: 2, Povrch: R3, q0: 0.070)

Chodník 1 (Šířka: 1.500 m)

Činitel údržby: 0.80

Rozmístění svítidel



Svítidlo: TERRIS CityLED DA W533

Světelný tok (Svítidlo): 2204 lm

Světelný tok (Zdroje:): 2200 lm

Výkon svítidla: 15.0 W

Umístění: jednostranně dole

Vzdálenost sloupů: 27.000 m

Montážní výška (1): 6.020 m

Výška světelného bodu: 6.000 m

Přesah (2): -1.000 m

Sklon ramene (3): 10.0 °

Délka ramene (4): 0.500 m

Nejvyšší hodnoty intenzity světla

u 70°: 441 cd/klm

u 80°: 108 cd/klm

u 90°: 20 cd/klm

Vždy do všech směrů, které u použitelně nainstalovaného svítidla tvoří stanovený úhel se spodní vertikálou.

Uspřádání splňuje třídu intenzity osvětlení G2.

Uspřádání splňuje třídu indexu oslnění D.5.

TERRIS s.r.o.

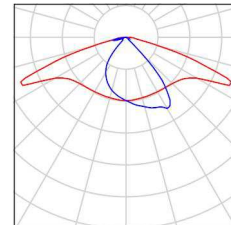
Výstaviště 1, Pavilon E
647 00 Brno

Zpracovatel Aleš Hlaváček
Telefon
Fax
e-mail hlavacek@terris.cz

ulice Nad Tratí / Kusovník svítidel

TERRIS CityLED DA W533 (Typ 1)
C. výrobku:
Světelný tok (Svítilno): 2204 lm
Světelný tok (Zdroje:): 2200 lm
Výkon svítidla: 15.0 W
Klasifikace svítidel dle CIE: 100
Kód CIE Flux Code: 46 79 97 100 100
Osazení: 1 x DA 30/20EE (Opravný faktor 1.000).

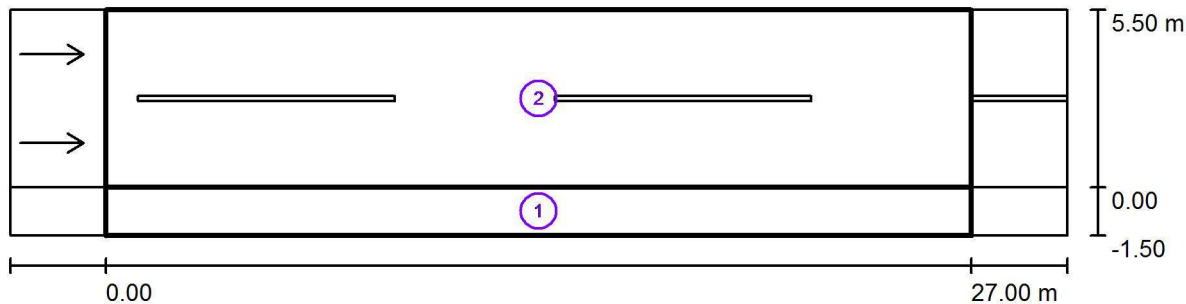
Obrázek svítidla najdete v
našem katalogu svítidel.



TERRIS s.r.o.

Výstaviště 1, Pavilon E
647 00 BrnoZpracovatel Aleš Hlaváček
Telefon
Fax
e-mail hlavacek@terris.cz

ulice Nad Tratí / Světelně technické výsledky



Činitel údržby: 0.80

Měřítko 1:236

Soupis vyhodnocovacího pole

- 1 Vyhodnocovací pole Chodník 1
Délka: 27.000 m, Šířka: 1.500 m
Rastr: 10 x 3 Body
Příslušející silniční prvky: Chodník 1.
Zvolená třída osvětlení: S4

(Jsou splněny všechny fotometrické požadavky.)

Skutečné hodnoty podle výpočtu:
Požadované hodnoty podle třídy:
Splněno/nesplněno:

E_m [lx]	E_{min} [lx]
6.21	2.88
≥ 5.00	≥ 1.00
✓	✓

TERRIS s.r.o.

Výstaviště 1, Pavilon E
647 00 BrnoZpracovatel Aleš Hlaváček
Telefon
Fax
e-mail hlavacek@terris.cz

ulice Nad Tratí / Světelně technické výsledky

Soupis vyhodnocovacího pole

- 2 Vyhodnocovací pole Vozovka 1
Délka: 27.000 m, Šířka: 5.500 m
Rastr: 10 x 6 Body
Příslušející silniční prvky: Vozovka 1.
Povrch: R3, q0: 0.070
Zvolená třída osvětlení: ME6

(Jsou splněny všechny fotometrické požadavky.)

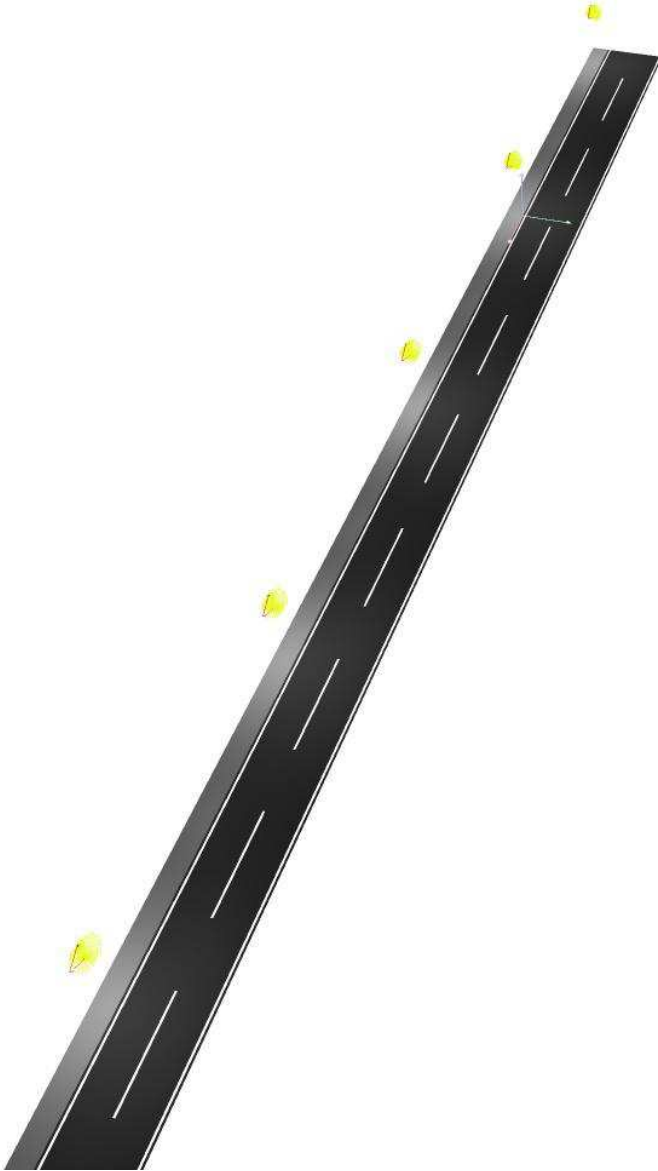
	L_m [cd/m ²]	U0	UI	TI [%]	SR
Skutečné hodnoty podle výpočtu:	0.31	0.41	0.63	15	0.70
Požadované hodnoty podle třídy:	≥ 0.30	≥ 0.35	≥ 0.40	≤ 15	/
Splněno/nesplněno:	✓	✓	✓	✓	✓

TERRIS s.r.o.

Výstaviště 1, Pavilon E
647 00 Brno

Zpracovatel Aleš Hlaváček
Telefon
Fax
e-mail hlavacek@terris.cz

ulice Nad Tratí / Ztvárnění 3D

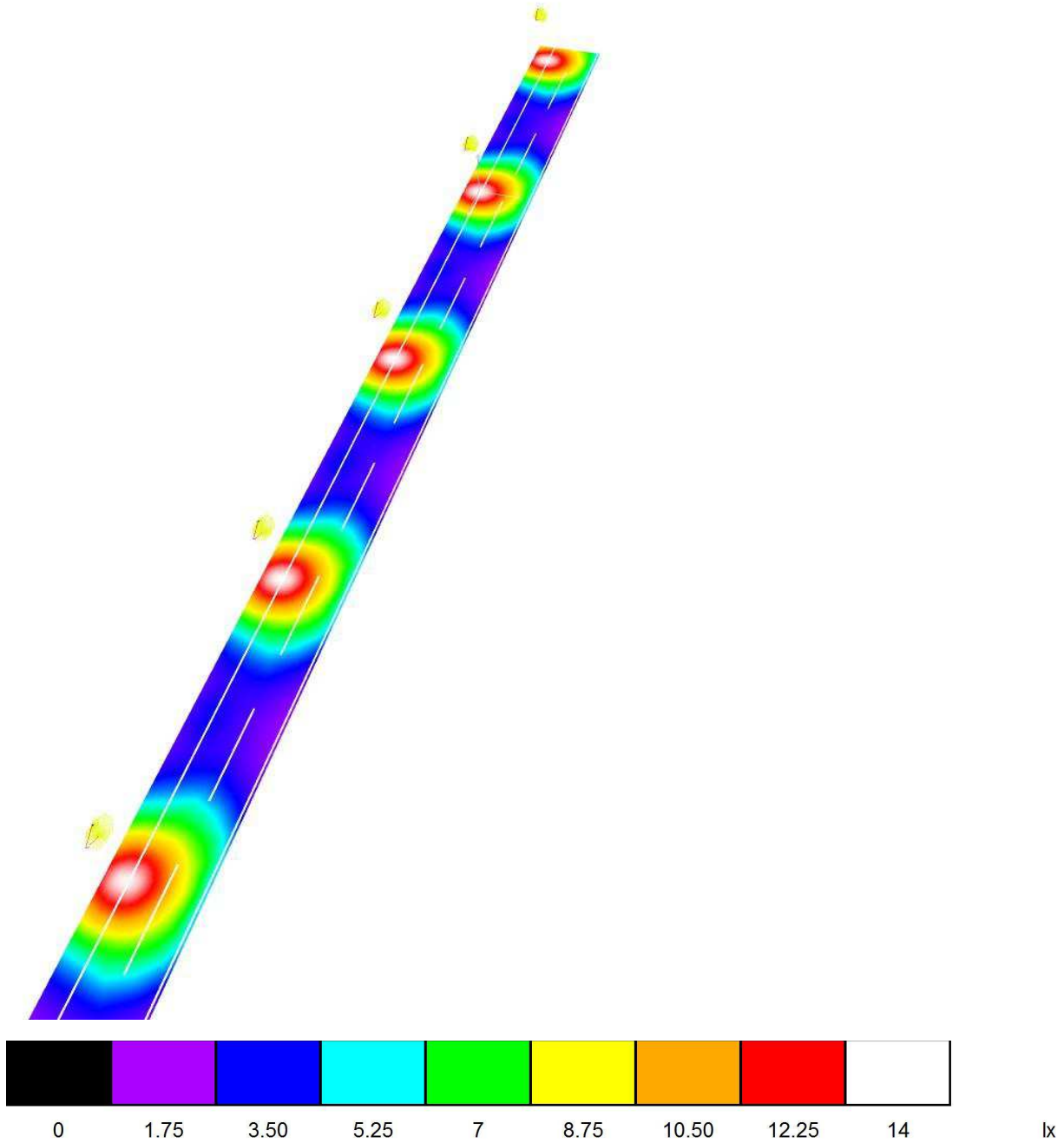


TERRIS s.r.o.

Výstaviště 1, Pavilon E
647 00 Brno

Zpracovatel Aleš Hlaváček
Telefon
Fax
e-mail hlavacek@terris.cz

ulice Nad Tratí / Renderování nepravými barvami

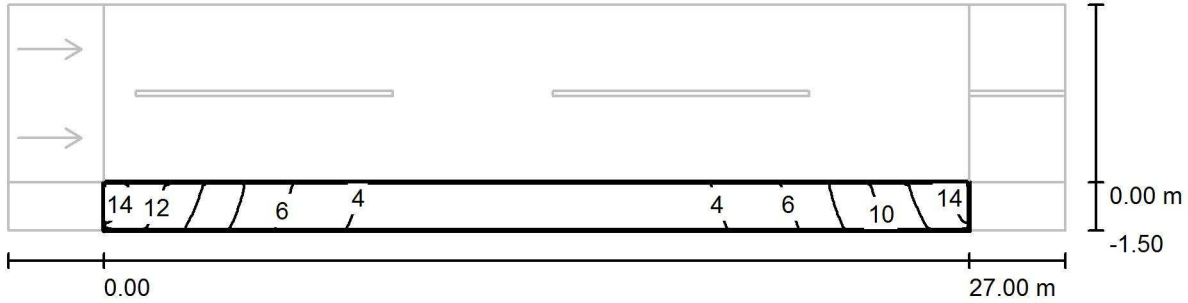


TERRIS s.r.o.

Výstaviště 1, PAVILON E
647 00 Brno

Zpracovatel Aleš Hlaváček
Telefon
Fax
e-mail hlavacek@terris.cz

ulice Nad Tratí / Vyhodnocovací pole Chodník 1 / Isolinie (E)



Hodnoty v Lux, Měřítko 1 : 236

Rastr: 10 x 3 Body

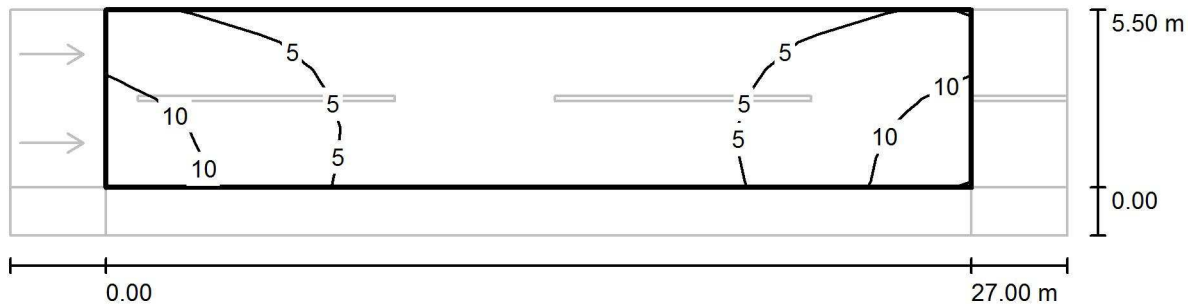
E_m [lx]	E_{min} [lx]	E_{max} [lx]	E_{min} / E_m	E_{min} / E_{max}
6.21	2.88	13	0.464	0.224

TERRIS s.r.o.

Výstaviště 1, Pavilon E
647 00 Brno

Zpracovatel Aleš Hlaváček
Telefon
Fax
e-mail hlavacek@terris.cz

ulice Nad Tratí / Vyhodnocovací pole Vozovka 1 / Isolinie (E)



Hodnoty v Lux, Měřítko 1 : 236

Rastr: 10 x 6 Body

E_m [lx]	E_{min} [lx]	E_{max} [lx]	E_{min} / E_m	E_{min} / E_{max}
5.53	2.02	13	0.365	0.157